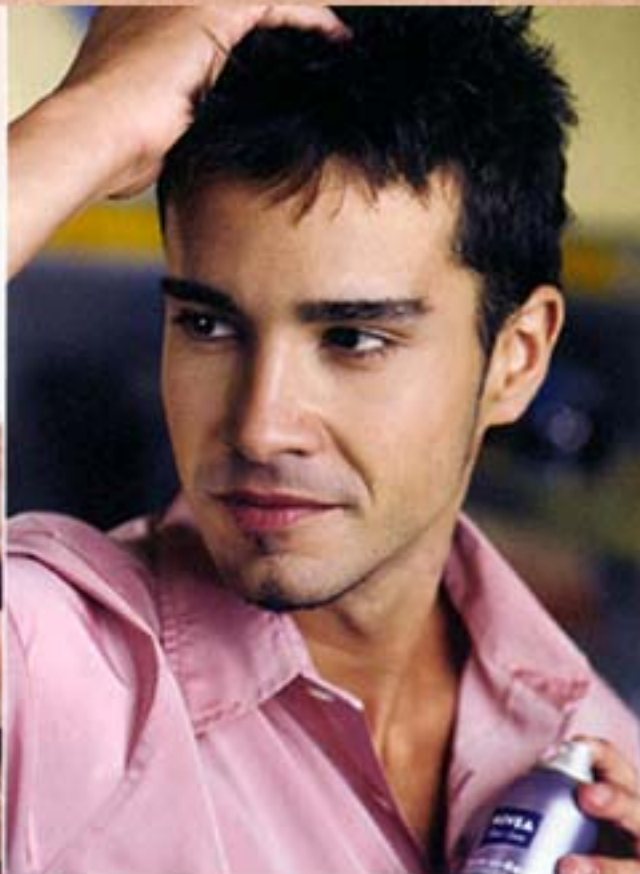


مجلّة الأنا

1 August 2008

* الأنا
* الجمال
* الصحة

* الاطفال
* العاب



شركة اللؤلؤ للبيوت الحارة



الساعة هي القطعة الأهم من اكسسواراتك فلا غنى عنها في الصباح أو المساء أو حتى في المنزل، أن هناك عدة عوامل لا بد من أخذها بعين الاعتبار لدى شراء الساعة ومن أهم العوامل :

الميزانية المحددة :

لا بد من تحديد القيمة المتاحة لشراء هذه الساعة حيث أن تكلفة الساعات تنقسم الى ثلاثة أقسام، ساعات الماركات العالمية الفاخرة، وغالبا ما يكون سعرها مرتفع. والفئة الثانية الماركات العالمية المشهورة وتكلفتها متوسطة، والفئة الثالثة هي الساعات المقلدة والتي تم تصنيعها بدقة و تكون ذات شكل مميز.

وينصح الإنتظار حتى قدوم موسم الخصومات كالأعياد أو نهاية العام. حيث تقوم معظم الشركات المحلية على تقديم خصومات مميزة و تصفيات على بعض الموديلات. وبالتالي إمكانك شراء الساعتين بسعر معقول ولكن لا بد من الترتيب لهذ الموضوع قبل فترة مناسبة حتى لا يضيق الوقت عليك وتطري لشراء ساعة بسعر مرتفع و لا تحقق رضاكي المامل.

الإستخدام المتاح :

لا بد من تحدي نوعية المناسبات التي سيتم ارتداء الساعة بها، فمثلا من غير المنطقي ارتداء ساعة الماسية خلال تجولكي في السوق، أو خلال فترة سفرك في شهر العسل ! ولذى ينصح أن يتوفر لديكي ساعتين، أحدهما للمناسبات الرسمية والاحتفالات العائلية، و الأخرى للمناسبات العملية كالرحلات و التسوق والسفر.

الملابس والساعة

الألوان :

لا تتسرع بشراء ساعة جميلة ملونة بألوان الطيف ! لأن ألوان ونوعية الملابس التي سترتديها لا بد ان يتناسبان. فليس من اللائق أن يكون لباسكي رسميا والساعة التي ترتديها ذات لون أصفر مثلا ! ولذى ينصح أن تكون ألوان الساعة بشكل عام ضمن الألوان الأساسية كالفضي والرمادي والأسود والكحلي.



الصيانة :

لا بد من التأكد من وجود مركز للصيانة تابع لنفس الوكيل محليا حرصا على عمل للآزم في حالة تعرض الساعة لأي عطل ممكن. إضافة الى ضرورة الإحتفاظ ببطاقة الضمان وعنوان مركز الصيانة والوكيل بمكان .



